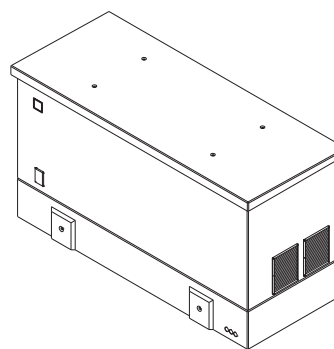


## AQUILA 650 - voor AA31 en AA33



- Conformiteit Europese norm IEC 62271-202: 2014-03 - IAC AB (CESI-IPH Test Report DOC-001-20-1/7-01)
- Conform de bepalingen van Synergrid C2/112 - C2/115
- Homologatienummer: 005 - 08 - 0001
- 005 - 08 - 0002



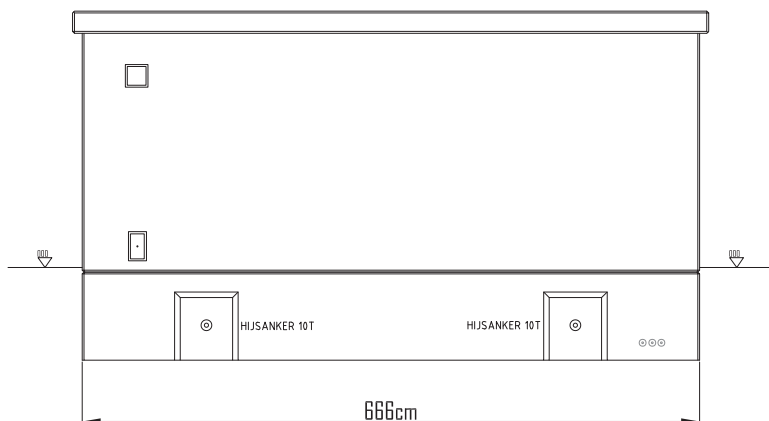
## TECHNISCHE GEGEVENS

Afmetingen intern	650 x 250 x 250 cm (LxBxH)			
Afmetingen extern	666 x 266 x 276 cm (LxBxH)			
Grondoppervlakte	666 x 266 cm (LxB)			
Max. leeggewicht cabine + vloerplaat	15.270 kg			
Max. leeggewicht dakplaat	6.586 kg			
Max. leeggewicht <u>aparte</u> kelder	80 CM	100 CM	120 CM	150 CM
	11.860 KG	13.170 KG	14.470 KG	16.420 KG
Max. totaal leeggewicht	33.716 KG	35.026 KG	36.326 KG	38.276 KG
Betonkwaliteit en sterkte	EC2 - zelfverdichtend beton - C40/50			
Gehomologeerd aardingsysteem	Globale aarding			
<b>INSTALLIEERBARE APPARATUUR</b>				
De cabine is geconfigureerd om multi-merk apparatuur te integreren				
Gehomologeerd voor AAX materiaalklasse	AA31-AA33 (IEC 62271-200 Type Getest)			
Maximaal Toegelaten Transformatorvermogen en Type	1250 kVA			
	3-Fasig conform NBN en 50464-1 en NBN EN 60076-1			
	met vloeistof gevuld – ECO Design Fase 2 – Cfr. Richtlijn 548/2014			
	t.e.m. 2500 kVA in een subcabine mits aanpassingen			
Brandvrije olieopvangbak	gegalvaniseerde stalen olieopvangbak in de kelder (volume i.f.v. vermogen transformator)			
<b>FUNCTIONELE OPENINGEN</b>				
Type deur	Staal met 3 puntsluiting voorzien van C4-High coating + 4 scharnieren			
Type cilinder deur	Europrofiel + antipaniek draaiknop			
Type roosters	in standaard uitvoering 2x C4-High gecoate, stalen roosters 70 x 90 cm			
Waterdichte Instortvoorzieningen (standaard)	in standaard uitvoering 8x Hauff 150-K of 8x Roxtec KOS 150/160			
Waterdichte Aardingsdoorvoeren (standaard)	3x HEA-ISP-M12/150			
<b>AFWERKINGEN</b>				
Buitenafwerking cabine	in standaard uitvoering structuurverf (crepi): RAL 6003 - groen / RAL 7035 - lichtgrijs / RAL 9010 - wit			
Buitenafwerking dakplaat en kelder	in standaard uitvoering zwarte waterdichte 2-componenten coating			

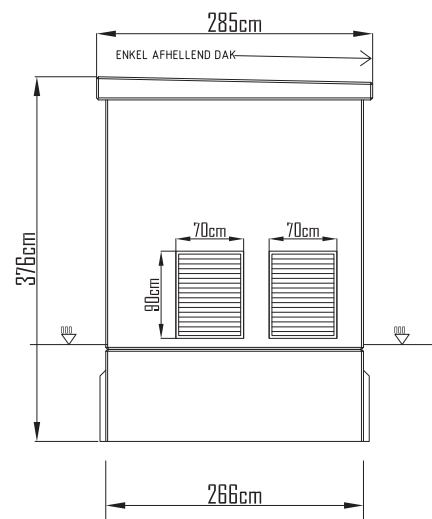


MAATVOERINGEN & AANZICHTEN	
Overeenkomstig gehomologeerd plan:	17.PLAN AQUILA 650 CABINE AA31-33 C2-115-1 SCHAKELRUIMTE

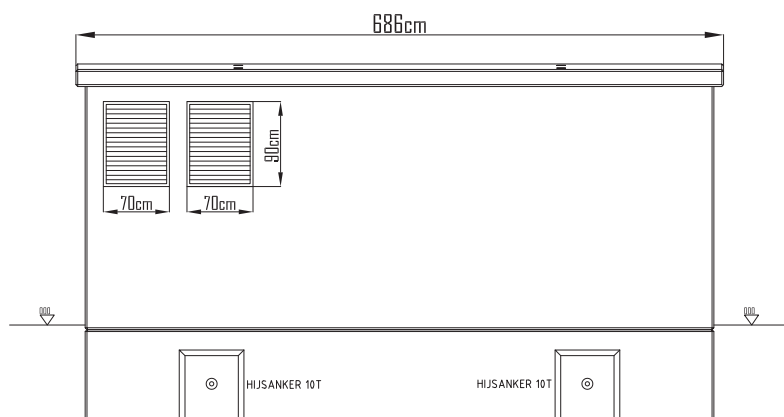
AANZICHT VOOR



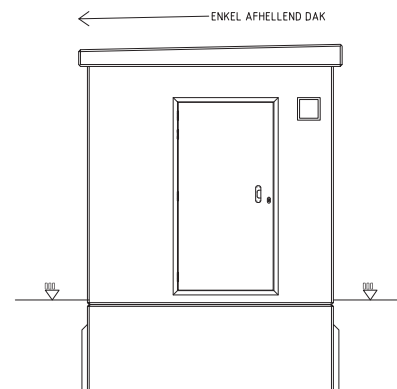
AANZICHT RECHTS



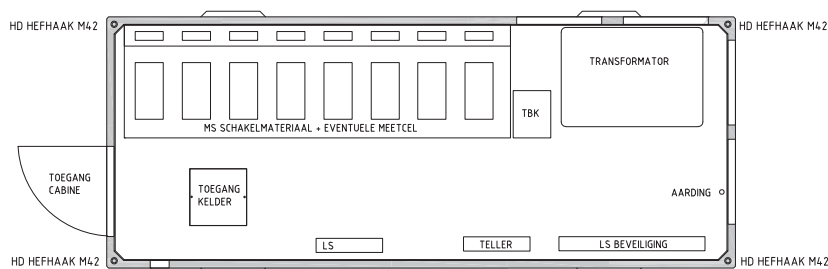
AANZICHT ACHTER



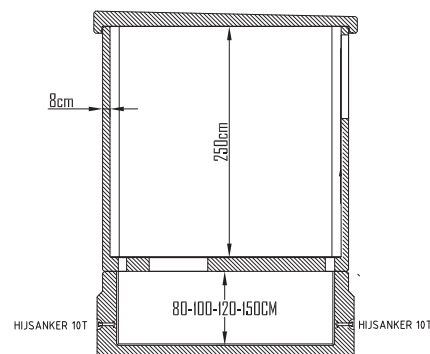
AANZICHT LINKS



AANZICHT BOVEN (ZONDER DAKPLAAT)



PRINCIPE DOORSNEDE

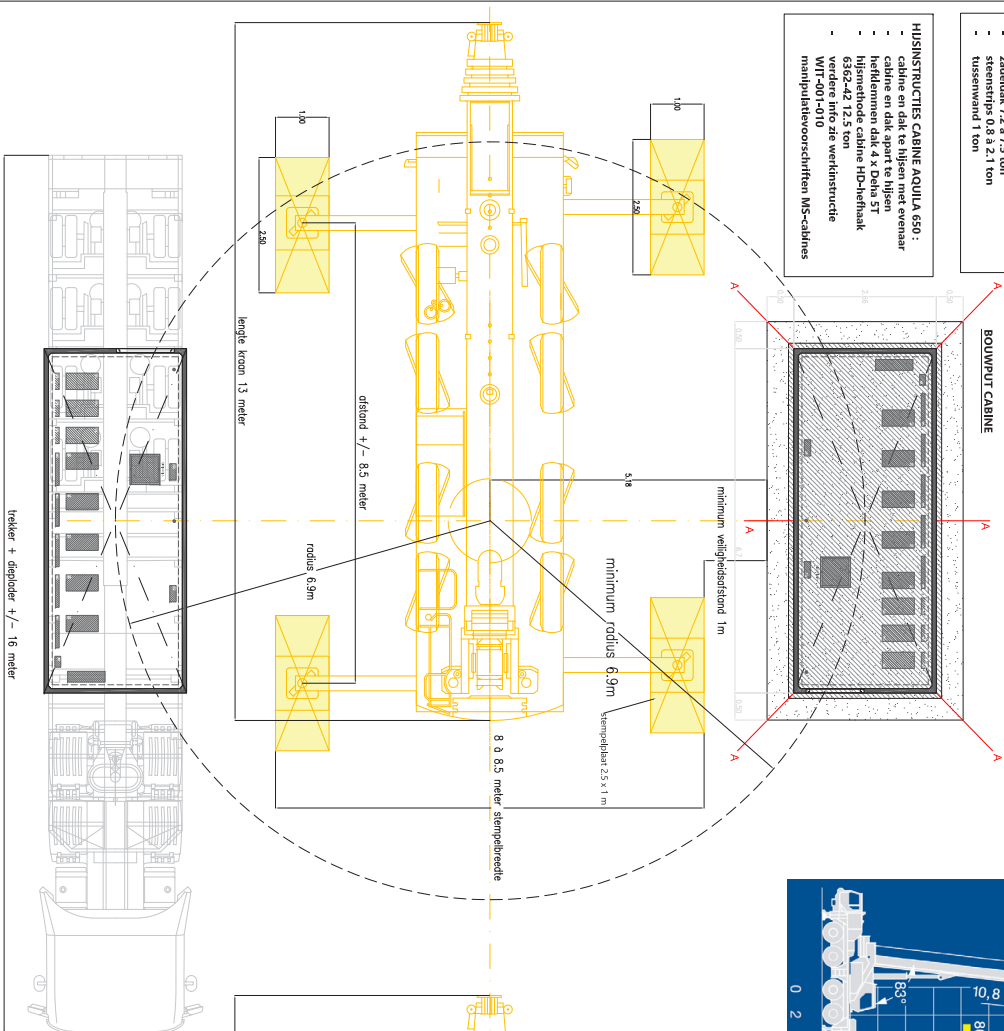




**STANDAARD SITUATIE OPSTELLING HUSKRAAN EN DIEPLADER T.O.V. BOUWPUT (minimum radius 6,5m)**

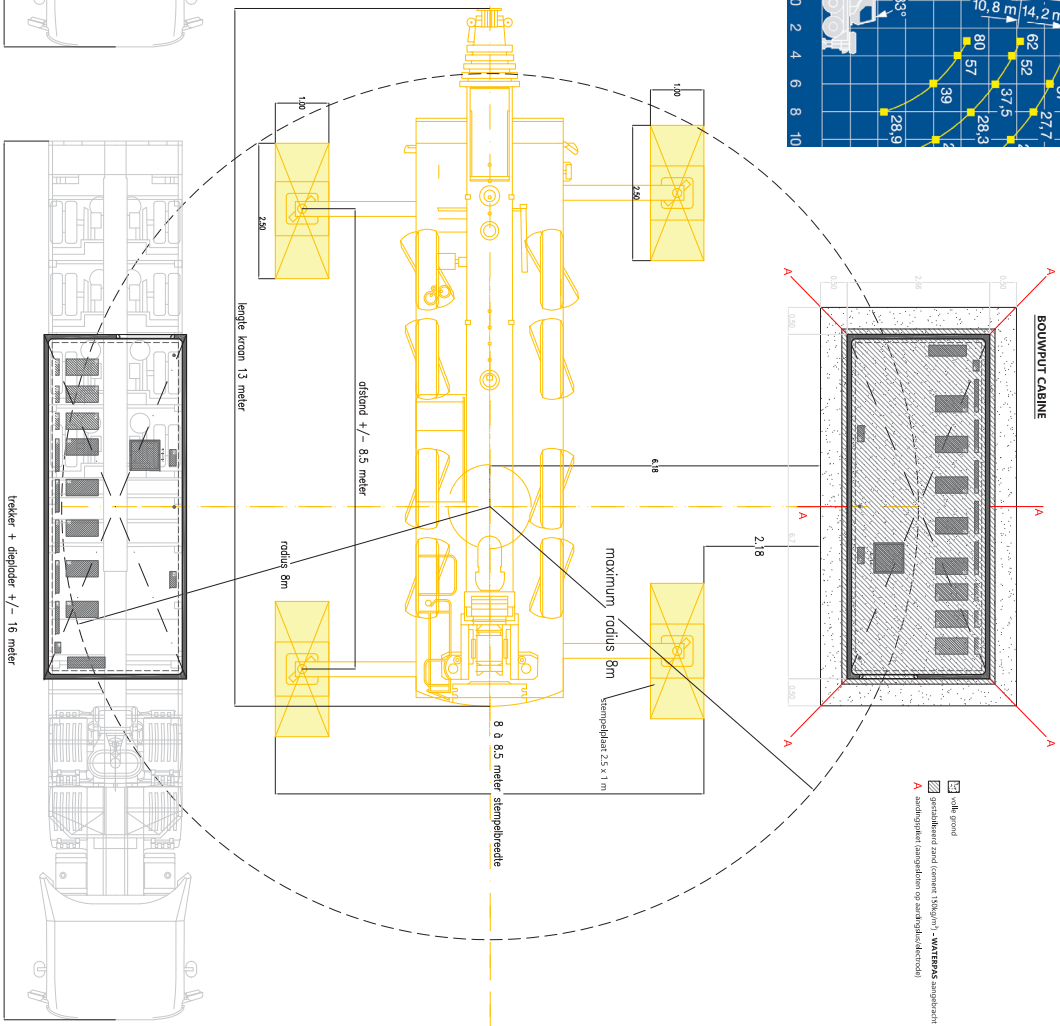
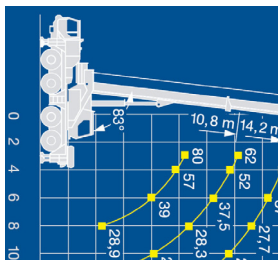
- HUSKRAAN BOVENBOUW AQUILA 650:**
- lege cabine (std. crepi) 14 ton
  - plat dak 6,6 ton
  - spreider (evenaar) + giek + toekeloven 1,5 à 2 ton
  - Opties :
    - zadeldek 7,2 à 7,5 ton
    - versnellingsbak 0,8 à 2 ton
    - tussenwand 1 ton

- HUSKRAAN CABINE AQUILA 650 :**
- cabine en dak te rijden met evenaar
  - cabine en dak apart te rijden
  - hefblinden dak 4 x Deba 5T
  - rijstrookcabine met HDB-hetnaak
  - verdere info zie werkinstructie WIT-001-010
  - manipulatievoorschriften MS-cabines



**TUSSEN DE BOUWPUT - HUSKRAAN EN DIEPLADER MOGEN ZICH GEEN OBSTAKELS BEVINDEN DIE DE ZWAAR VAN DE KRAAN BELEMMELEN INDIEN WEL, KAN EEN ZWAARDERE CAPACITEIT VAN HUSKRAAN NODIG ZIJN**

**STANDAARD TELESCOPISCHE KRAAN CAPACITEIT 80 ton**  
Het capaciteit 27,5 ton op 8m radius (gelijkhoogte max 16m)



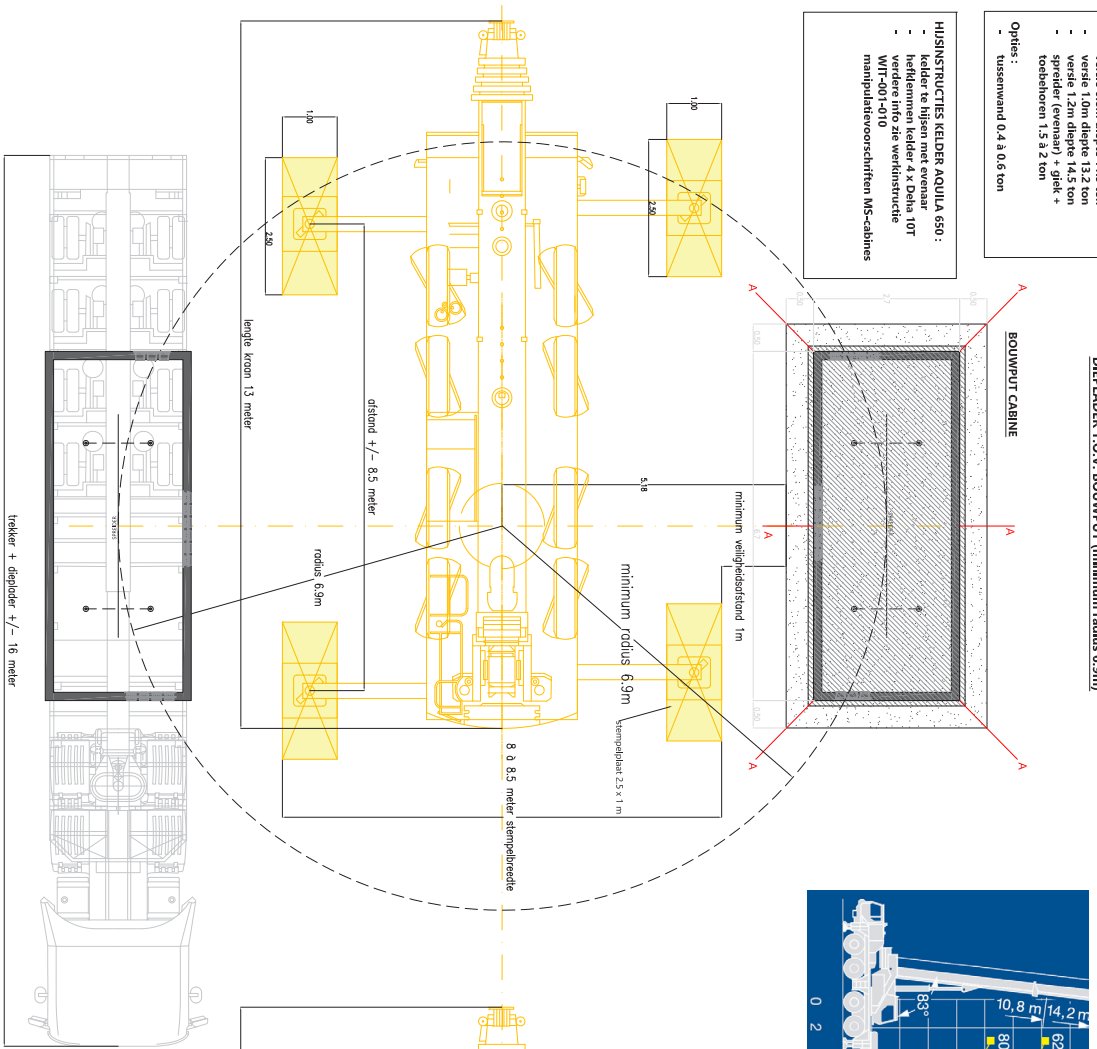
**BIJ EEN STANDAARDPLAATSIJNG IS DE MAXIMUM RADIUS AS KRAAN - AS BOUWPUT EN AS KRAAN - AS DIEPLADER MAXIMUM 8 METER INDIEN EÉN VAN DE TWEE MEER IS, IS EEN ZWAARDERE CAPACITEIT VAN HUSKRAAN NODIG**

Dit document is het exclusieve eigendom van Lithobeton NV. Het mag noch worden gereproduceerd, noch gebruikt, zonder vooraf schriftelijke toestemming. Elke afwijking van de afbeelding van de beschrijving is niet van toepassing op de beschrijving.	
<b>Lithobeton NV</b> Kanaalstraat 18 8100 Gistel Tel : 059 27 60 60 Fax : 059 27 65 03 e-mail : info@lithobeton.be internet : www.lithobeton.be	
Afdeling : <b>MS-CABINE</b> Product : <b>STANDAARDPLAATSIJNG RADIUS TOT 8M</b> Model : <b>STANDAARD HUSPLAN AQUILA 650 BOVENBOUW</b>	Type Cabine : <b>AQUILA 650</b> Klasse : <b>BB05/BB10</b>
Afdeling : <b>MS</b> Product : <b>STANDAARD</b> Model : <b>BOVENBOUW</b>	Type Cabine : <b>AQUILA 650</b> Klasse : <b>BB05/BB10</b>
Afdeling : <b>MS</b> Product : <b>STANDAARD</b> Model : <b>BOVENBOUW</b>	Type Cabine : <b>AQUILA 650</b> Klasse : <b>BB05/BB10</b>

- HUISGEWICHTEN KELDERS AQUILA 650 :**
- voorzijde 1,50m diepte 13,2 ton
  - achterzijde 1,50m diepte 13,2 ton
  - versie 1 2,0m diepte 14,5 ton
  - spreider (evenaar) + giek + toehelveren 1,5 à 2 ton
- Opties :**
- tussenwand 0,4 à 0,6 ton

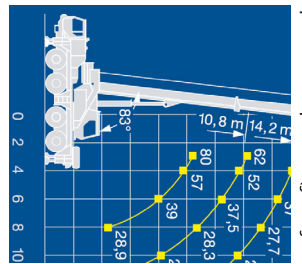
- HUISSTRUCTIES KELDERS AQUILA 650 :**
- kelder te hijsen met een draad
  - kelder met draad max. 10T
  - verdere info zie werkstructuur
  - WIT-001-010
  - manipulatievoorschriften MS-cabines

**STANDAARD SITUATIE OPSTELLING HUISKRAAN EN DIEPLADER T.O.V. BOUWPUT (minimum radius 6,9m)**

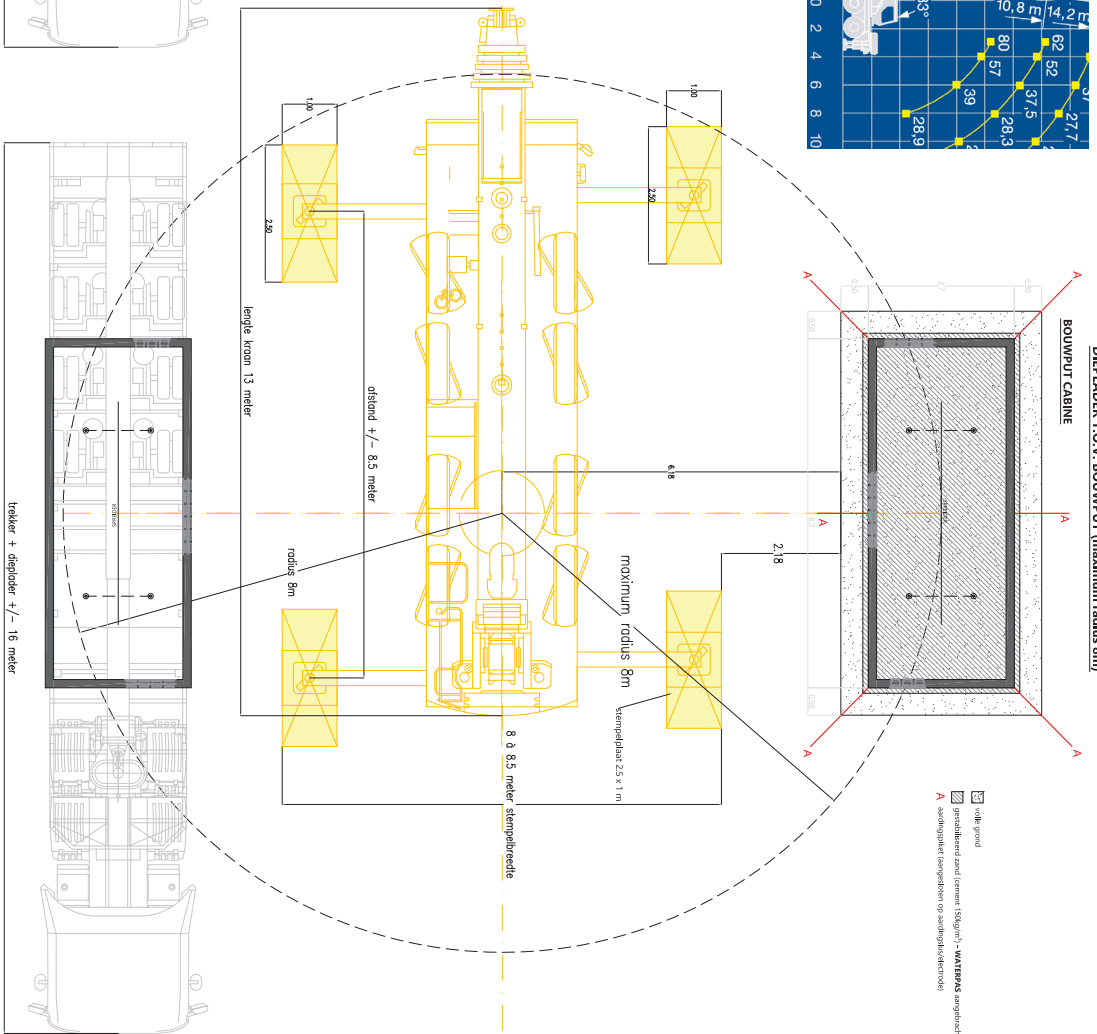


**TUSSEN DE BOUWPUT - HUISKRAAN EN DIEPLADER MOGEN ZICH GEEN OBSTAKELS BEVINDEN DIE DE ZWAAI VAN DE KRAAN BELEMMEREN INDIEN WEL, KAN EEN ZWAARDERE CAPACITEIT VAN HUISKRAAN NODIG ZIJN**

**STANDAARD TELESCOPISCHE KRAAN CAPACITEIT 80 ton**  
 Het capaciteit 27,5 ton op 8m radius (griethoogte max 16m)



**STANDAARD SITUATIE OPSTELLING HUISKRAAN EN DIEPLADER T.O.V. BOUWPUT (maximum radius 8m)**



**BIJ EEN STANDAARDPLAATSING IS DE MAXIMUM RADIUS AS KRAAN - AS BOUWPUT EN AS KRAAN - AS DIEPLADER MAXIMUM 8 METER INDIEN EÉN VAN DE TWEE MEER IS, IS EEN ZWAARDERE CAPACITEIT VAN HUISKRAAN NODIG**



Afwijking buitenkant cabine:		Nr. afwijking		Nr. bestelling		Rkt. MS	
Afwijking+Type van deur:		---		---		---	
Type-aantal roosters:		---		---		---	
Aantal kabelrollen 110 mm - HSI 90:		---		---		---	
Aantal kabelrollen 160 mm - HSI 150:		---		---		---	
Olieopvangbak te voorzien:		---		---		---	
Afwijking+Type van dck:		---		---		---	
Diversen:		---		---		---	
B		A		MS		Gekleed	
16/02/2020		ERSTE UITSAT				Omschrijving	
ms		ms		Gekleed			
Kanaalstraat 18		STANDAARDBOUWPUT		MS-CABINE		Type Cabine	
8470 Gistel - Snaaskerke		STANDAARDBOUWPUT RADIUS TOT 8M		STANDAARD HUISPLAN AQUILA 650		Klasse	
Tel : 059 27 60 60						BB05/BB10	
Fax : 059 27 60 03						Schaal: (A3)	
E-mail : info@lithobeton.be						Folio: 001/001	
Internet : www.lithobeton.be						A	

**Lithobeton NV**

